

最先端技術を応用し、高い遮熱性・耐候性・安全性を実現した次世代型塗料

✓ 優れた耐候性・防汚性

✓ 快適な生活空間の実現

✓ 空調費の削減効果

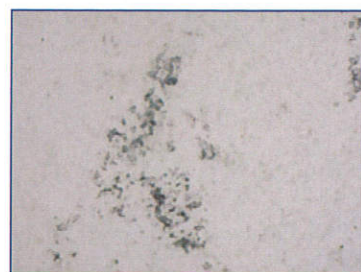
TECHNOLOGY × ECOLOGY

● 防汚性能と耐候性能

10年間塗り替え不要!

屋外暴露試験結果: 白の塗料を6ヶ月外部に放置後の表面比較

降雨による溶解がほとんどありません。



● カラーバリエーション

下記に掲載された色見本以外の色につきましては、お気軽にご相談ください。

弊社品番	日塗工番号近似色	カラーイメージ
白	DN-95	
PR-21	D75-20B	
PR-22	D69-20D	
PR-23	D59-30H	
PR-24	D39-30D	
PR-25	D35-30B	
PR-26	D15-30B	

弊社品番	日塗工番号近似色	カラーイメージ
PR-27	D09-30F	
PR-28	DN-50	
PW-201	D35-90A	
PW-202	D29-80B	
PW-203	D25-90A	
PW-204	D22-85C	
PW-205	D19-85F	

弊社品番	日塗工番号近似色	カラーイメージ
PW-206	D19-80L	
PW-207	D35-85A	
PW-208	D35-70A	
PW-209	D22-80D	
PW-210	D22-75D	
PW-211	D19-70D	

*上記のカラーイメージは、実際の色味とは異なる場合があります。

● 水性塗料

環境に配慮した水性塗料を使用。



SAFETY

VOC(揮発性有機化合物)を発生させない

溶剤系塗料に比べて臭気が少ない

● 施工仕様書

下地の素材により施工方法が異なりますので、必ず施工仕様書をお読み下さい。

工程	使用材料・内容	希釈率(%)	塗装方法	塗布量 kg/m ²	
下地調整 洗浄	①表面の苔及び旧塗膜の浮きや剥がれをワイヤーブラシ、皮スキなどで除去する。 ②高圧洗浄でゴミ、埃、汚れを完全に除去。 ③電動攪拌機にて良く攪拌してから使用して下さい。 ④雨天、強風、多湿の日を避けて施工してください。				
窯業 基材	下塗	-2液水性型- SLプライマー-EPエコ 主剤8kg 硬化剤4kg	0~5(水)	刷毛、ローラー	0.15~0.2
	中・上塗	プロツバルVII(指定色)	0~5(水)	刷毛、ローラー、エアレス	0.13~0.15 (x2)
金属 基材	下塗	SLプライマー-EP 16kg	10~15 (エポキシ樹脂シンナー)	刷毛、ローラー、スプレー	0.15~0.2
	中・上塗	プロツバルVII(指定色)	0~5(水)	刷毛、ローラー、エアレス	0.13~0.15 (x2)

PROTUVALU-VII

Copyright © 2016 株式会社日本プロツバル All Rights Reserved.